

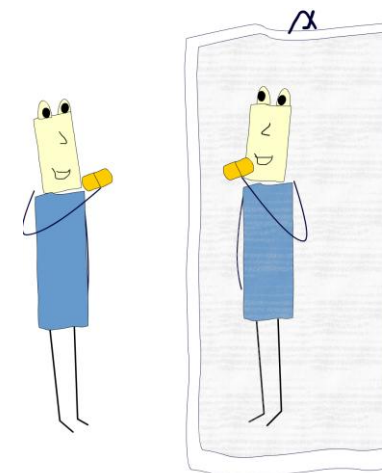
*Nieustannie rozwijamy się,
by móc rozwijać innych...*



Pigutka wiedzy #6 Wiedza w pigutce

Serdeczność a kompetencje menedżera

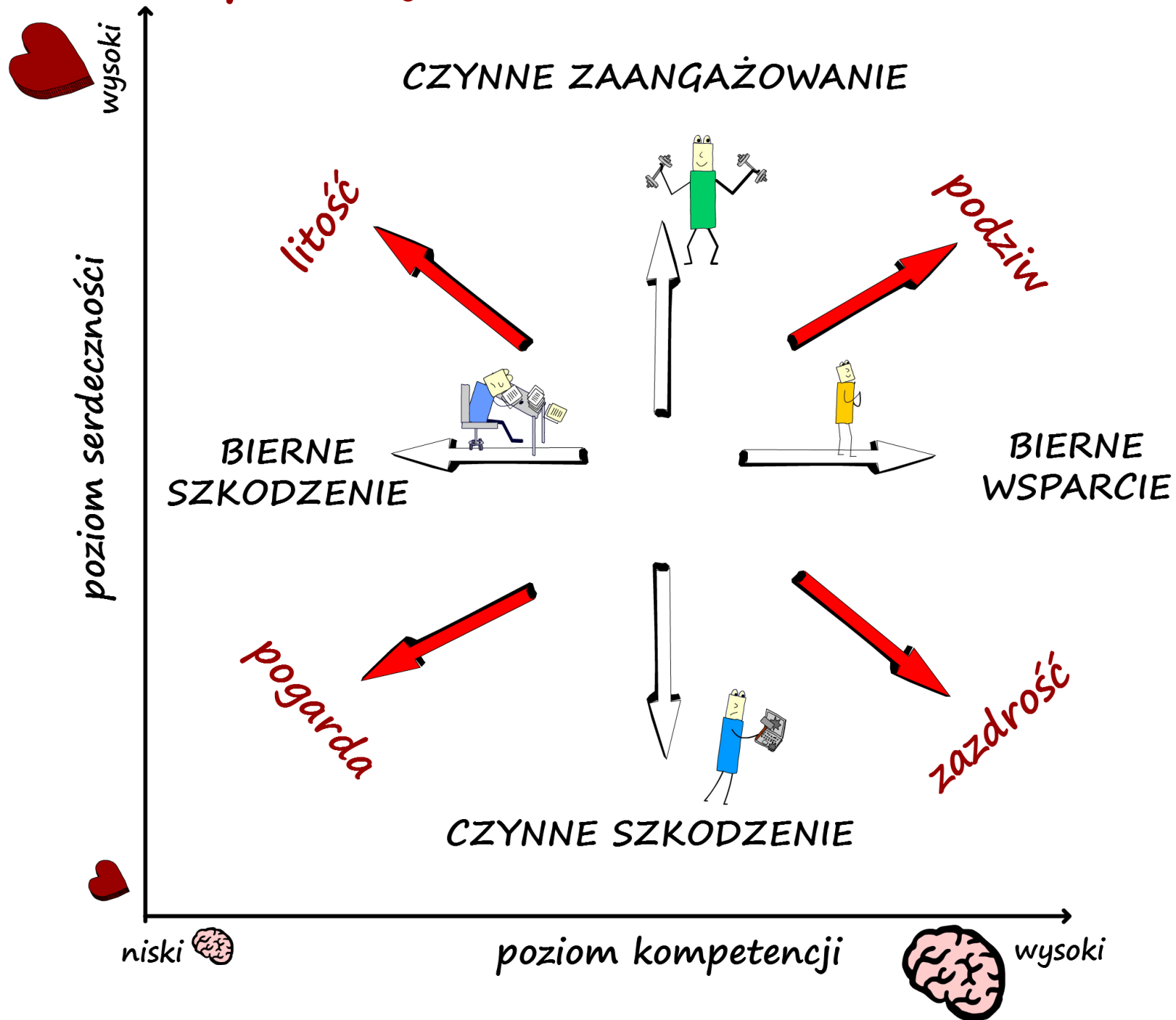
*Kto kontroluje w jaki
sposób bierzesz
pigutkę?*

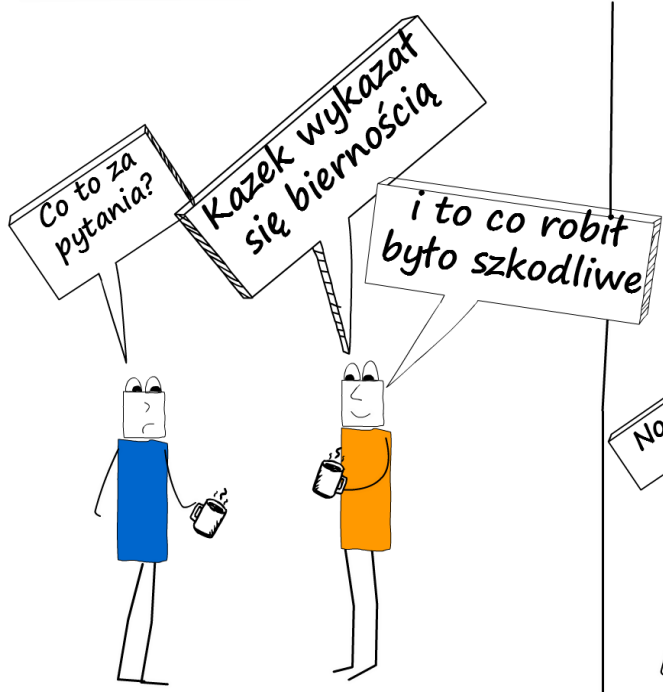


Nastawienie pracowników a kompetencje i serdeczność menedżera

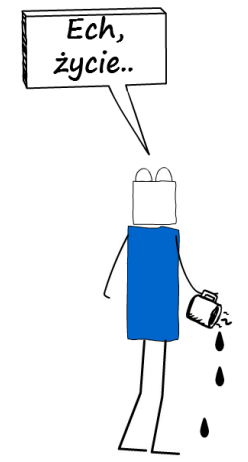
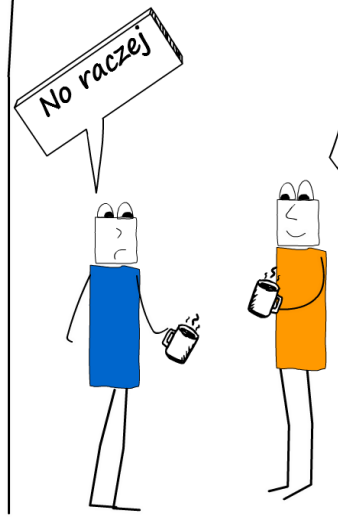


dobry trener





Badania pokazują, że jeśli pracownicy uważają, że ich szef jest mity, ale ma niskie kompetencje, to mogą wykazywać postawę bierną, co prowadzi do szkodliwych skutków





- Badania przeprowadzone przez Amy Cuddy, Susan Fiske i Petera Glicka, pokazują zależność pomiędzy postrzeganiem przez pracowników serdeczności i kompetencji lidera, a emocjami jakie odczuwają, a co za tym idzie – jak działają.
- Lider **wysoce kompetentny** ale odbierany jako **mało życzliwy**, powoduje **zazdrość**, która może się skończyć nawet dążeniem do aktywnego szkodenia jego działaniom.
- Lider **mało kompetentny** a na dodatek **nieżyczliwy** budzi **pogardę**, która wzmacnia aktywność w zakresie szkodenia interesom lidera, co może się przenieść na realizację celów w szerszym zakresie...
- Lider **serdeczny** ale niekompetentny budzi **litość** wśród pracowników. Nie będą być może celowo szkodzić, ale bierna reakcja na niedociągnięcia, raczej nie sprzyja realizacji celów.
- Jeśli masz wybierać ☺ – **bądź liderem serdecznym i kompetentnym** – powodujesz to, że ludzie z **zaangażowaniem** działają i jednocześnie obdarzają Cię **podziwem**....



Pigutek ciąg dalszy nastąpi....

