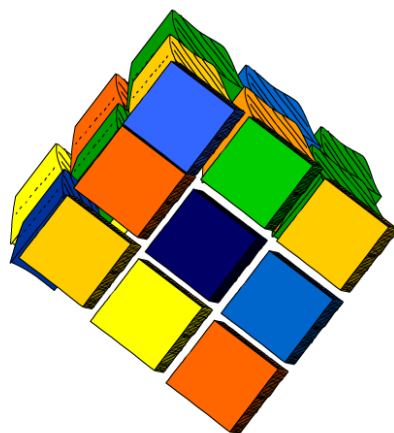


*Nieustannie rozwijamy się,
by móc rozwijać innych...*

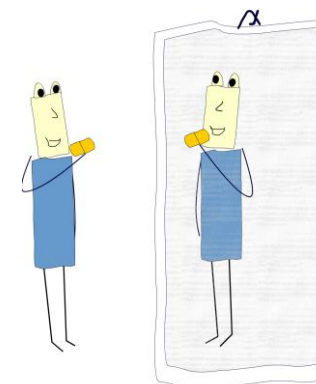


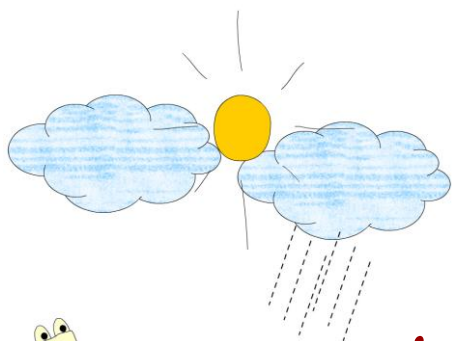
*Pigutka wiedzy #01
Wiedza w pigutce*

Jak menedżer wpływa na zespół?



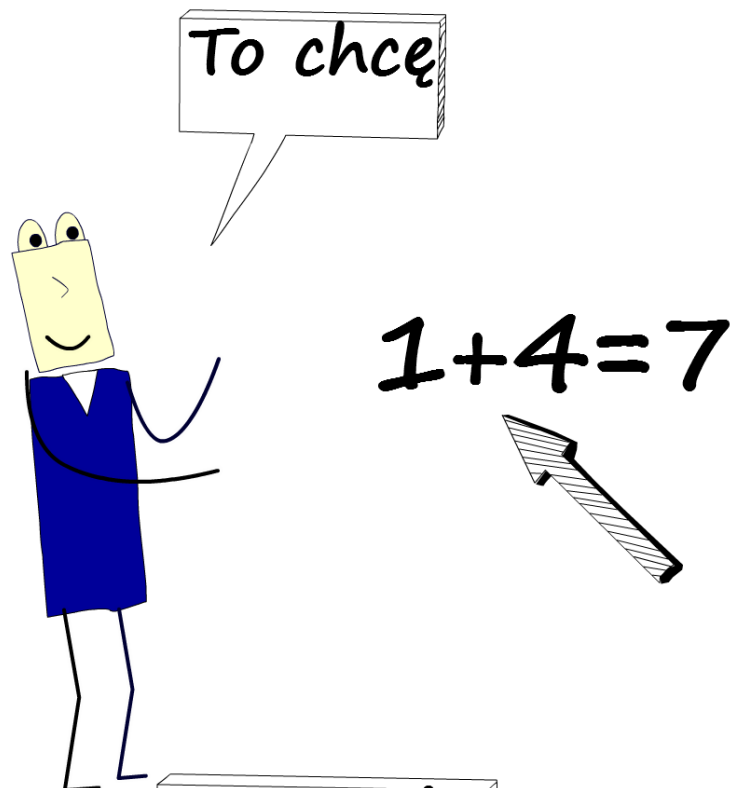
*Kto kontroluje w jaki
sposób bierzesz
pigutkę?*



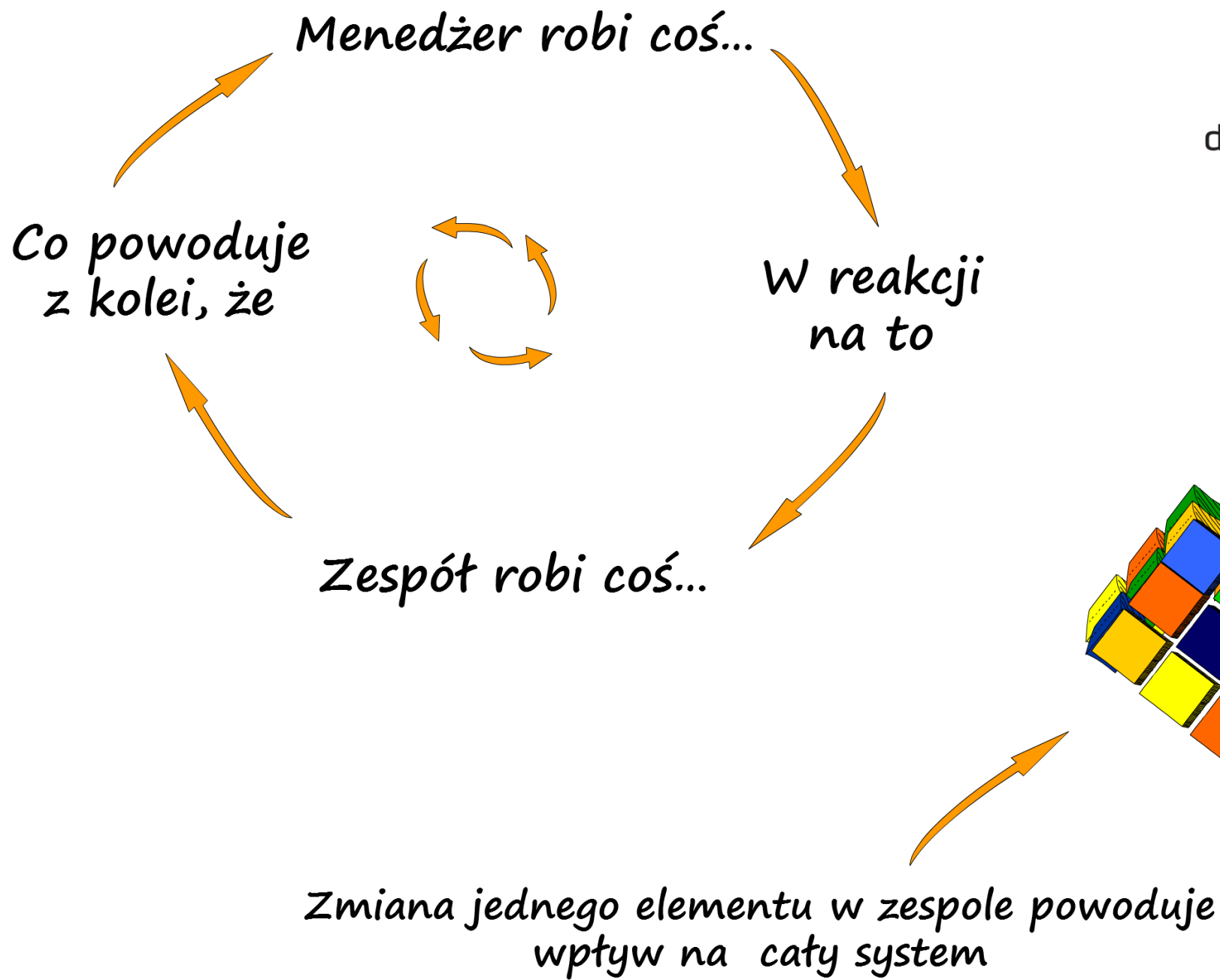


*Ekonomia zależy od ekonomistów,
tak jak pogoda od meteorologów...*

A jak zespół zależy od menedżera?



Kluczowym znakiem jest **+**,
bo to on świadczy
o wzajemnym
wpływie



Bądź dobrze wpływającym



powiedz
CO I PO CO

Przekładaj cel na
zadania, przekaz
jakie są zasady



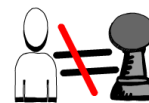
Uwzględnij cele
pracowników,
sprawdź jakie są ich
możliwości



Nie rób zadania za ludzi.
Chcesz realizować zadania
specjalistów?
Pozostań na stanowisku
specjalisty



Pamiętaj, że
LUDZIE TO NIE PIONKI.
Nie można ich
przestawiać według
własnego widzimisię



Monitoruj postęp prac
- by okazać wsparcie,
a nie przytapać na
błędach!



Wykorzystuj potencjał
ludzi w zespole. Mogą
znaleźć lepsze
rozwiązania niż Twoje



dobry trener

A Ty, w jaki sposób ostatnio przekazałeś cel?



Pigutek ciąg dalszy nastąpi....



Chcesz powiedzieć, że Ci się pigułka podobała?

Masz pytanie?

Napisz do nas kontakt@dobrytrener.pl

A może chcesz powiedzieć, że Ci się bardzo podobała?