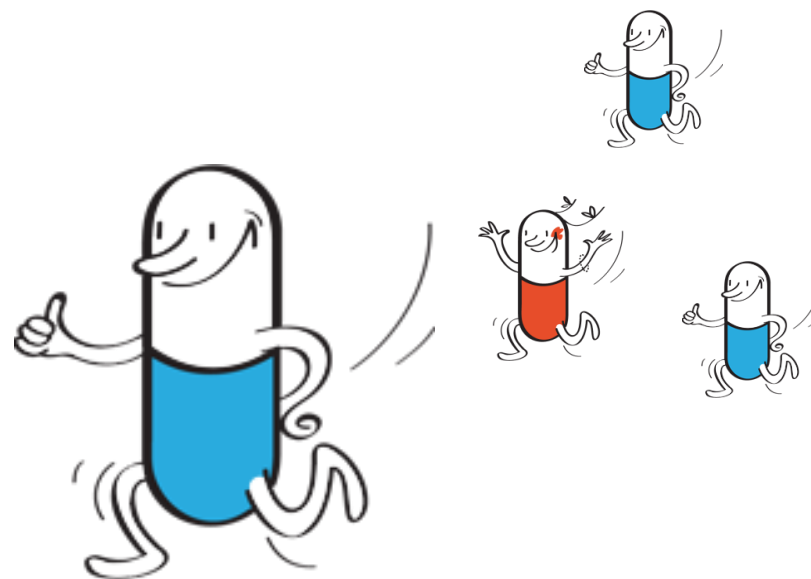


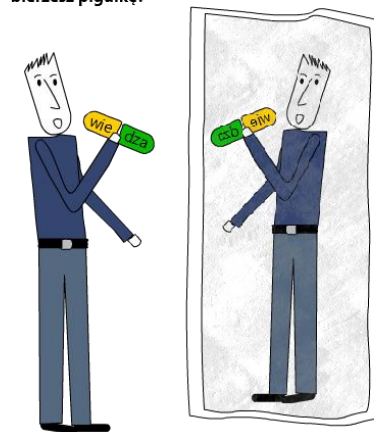
Nieustannie rozwijamy się,
by móc rozwijać innych...

Pigułka wiedzy, wiedza w pigułce...



Empatia

Kto kontroluje w jaki sposób
bierzesz pigułkę?



Empatia jest zdolnością

rozpoznawania
myśli lub uczuć innej osoby



reagowania
na jej myśli i uczucia
odpowiednią emocją



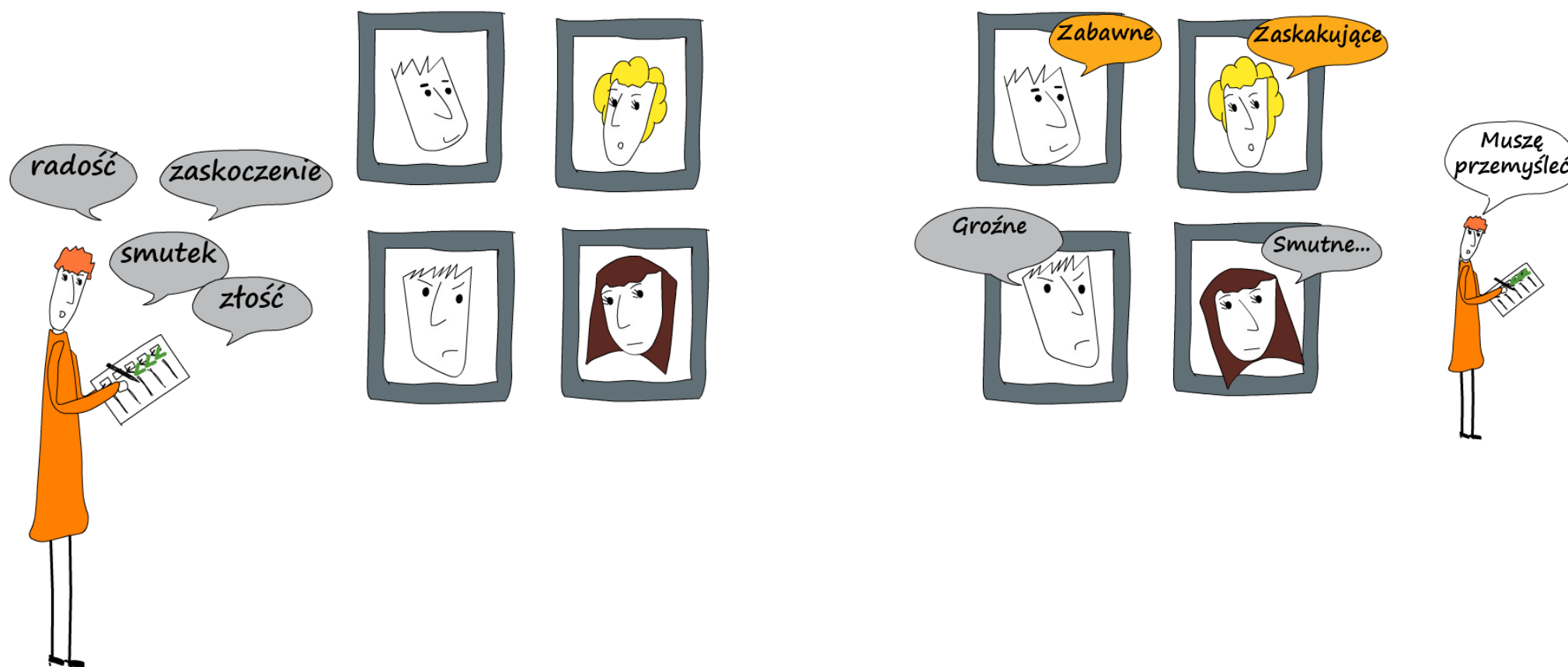
**rozpoznawanie
myśli lub uczuć innej
osoby**

+

**brak emocjonalnego
reagowania
na jej myśli i uczucia**

=

psychopata













dobry trener

Chcesz powiedzieć, że pigutka Ci się podobała?

Masz pytanie?

Napisz:
kontakt@dobrytrener.pl

A może chcesz powiedzieć, że pigutka Ci się bardzo podobała?



Pigulek ciąg dalszy nastąpi....

