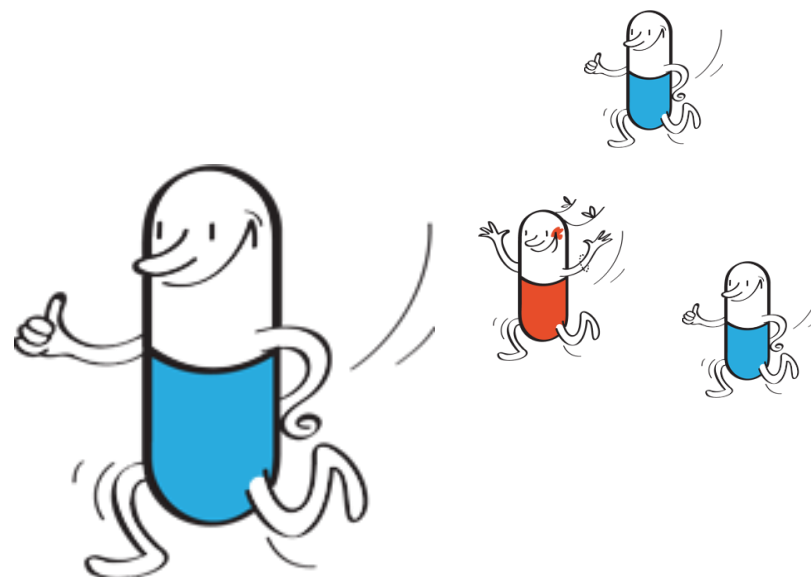


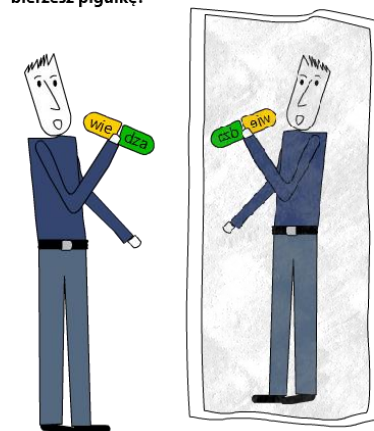
Nieustannie rozwijamy się,
by móc rozwijać innych...

Pigułka wiedzy, wiedza w pigułce...



#120 Błąd wąskiego kadrowania

Kto kontroluje w jaki sposób
bierzesz pigułkę?



1

Wdrażamy ten nowy system czy nie?

Co wybierasz?

Trochę mnie stawiasz pod ścianą.



2

No cóż, nie ma innej opcji

Hmm, wiesz że to nastolatki podejmują w ten sposób decyzje?



3

Większość decyzji, jakie podejmują nastolatki to decyzje "albo-albo"

??

Iść na imprezę, albo zostać w domu

Odezwać się do dziewczyny, albo nie.

Nazywamy to błędem wąskiego kadrowania



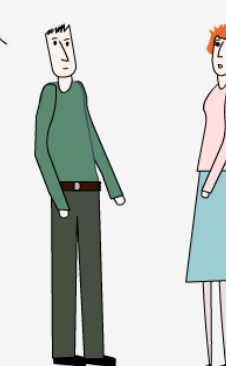
4

Błąd wąskiego kadrowania?

Tak.

To wtedy, gdy w procesie decyzyjnym bierzesz pod uwagę tylko jedną opcję

Tak jak teraz: Albo robimy, albo nie.



5

No ale jakie są jeszcze inne opcje?

Ha! Nareszcie dobre pytanie!



Błąd wąskiego kadrowania

65% decyzji jakie podejmują nastolatki to decyzje typu:

-> postanowienie
lub

-> **wybór "tak, czy nie"**

Przestanę jeść
słodczyce

Będę się
codziennie
gimnastykować



Iść na całonocną
imprezę

Czy nie iść?



Wybór "**tak czy nie**" to przykład popełniania **błędu wąskiego kadrowania** - ograniczanie się do jednej opcji.

Problem polega na tym, że także w biznesie decyzje często podejmowane są w tym samym stylu. Brakuje dostrzegania szerszej perspektywy...

Nazywam się Paul Nutt
Byłem profesorem na wydziale
zarządzania Uniwersytetu
Stanowego w Ohio.
Przez 30 lat zajmowałem się
analizą porołosów decyzyjnych

Przeanalizowałem 168
porołosów decyzyjnych w
firmach.



Mój poros zbierania danych
wyglądał tak:

1. Przeprowadzałem wywiad z decydującym (zwykle dyrektorem)
2. Konfrontowałem ocenę sytuacji z dwoma menedżerami wyższego szczebla, którzy osobiście byli świadkami porosu podejmowania decyzji
3. Oceniałem decyzję, na podstawie faktów – czy rozwiązanie zapewniło sukces? Czy ten sukces był trwały?

Wniosek?

Tylko 29 procent z badanych zespołów wzięto pod uwagę więcej niż jedną opcję.



Obliczyłem, że w dłuższej perspektywie czasowej w przypadku decyzji typu „tak czy nie” dokonywano błędного wyboru w 52% przypadków, natomiast w przypadku decyzji z dwiema lub więcej opcjami tylko w 32%

To badania z 1993 roku. Bardzo by było dobrze, żeby od tego czasu się coś zmieniło. Ale...

Pamiętasz jaki procent nastolatków, podejmując decyzję, brał pod uwagę więcej niż jedną opcję?

Dlaczego decyzje typu „tak czy nie” częściej okazują się błędne?

Gdy menedżer ma wybór między dwiema możliwościami, koncentruje się przede wszystkim na pytaniach:

W jaki sposób mogę sprawić, aby to zadziałało?

Jak zdobyć poparcie innych osób?



W ten sposób pomija pytania:

Czy jest jakiś lepszy sposób?

Co jeszcze moglibyśmy zrobić?



1

Dzięki za ten wykład

To teraz proszę o praktyczne przełożenie

Pytateś czy wdrażać nowy system, czy nie

2

No tak. Bo inni już wdrożyli

A czy musimy mieć taki sam system jak inni?

Przecież robimy inne działania!

3

Musimy wdrożyć cały system, czy potrzebujemy tylko jakiejś części?

Co powinniśmy wdrożyć tak samo, a co zmodyfikować?

Jaką część powinniśmy wdrożyć od razu, a co później?

4

Hmm, czyli powinniśmy zadać sobie pytanie

Gdy będziesz zbierał te dane, to poznasz wiele punktów widzenia

Jakich zmian w systemie potrzebujemy?

4

I może się okazać, że potem nie będę musiał walczyć z oporem przeciwko nowemu systemowi

Dokładnie

No chyba, że tylko zbierzesz dane, a potem i tak zrobisz po swojemu... Ale to już inna historia

Iść na całonocną imprezę Czy nie iść?



1

A niby jakie są
jeszcze inne opcje?



2

Oglądać mecz z kumplami,
a dopiero potem na imprezę

Iść na koncert ze znajomymi,
zamiast na imprezę

Pojechać na biwak
z bratem.

No dobra, coś
tam jest...



3

Dobrze, że nie
proponowałeś
uczenia się do
egzaminu...



dobry trener

Chcesz powiedzieć, że pigułka Ci się podobała?

Masz pytanie?

Napisz:
kontakt@dobrytrener.pl

A może chcesz powiedzieć, że pigułka Ci się bardzo podobała?



Łap pigułkę...

